

PORTFOLIO SAVAGE DROP 001 - SS21

By *Inessa Creations Monaco*



Inessa Creations Monaco est une jeune marque Monégasque éco-responsable, créée en 2019 par Inès Bensalah.

Primée avec plusieurs awards internationaux, Inès est une artiste polyvalente et visionnaire, connue pour utiliser son talent pour créer des pièces émotionnelles et iconiques, reconnaissables grâce à leur touches spéciales et colorées.

La marque conçoit une connexion basé sur les codes sociaux en touchant les gens de part l'aspect esthétique afin de résonner en eux et de construire une communauté où chacun peut partager et montrer ses vraies couleurs tout en promouvant son unicité.

You ar(t) the creator of your own life.

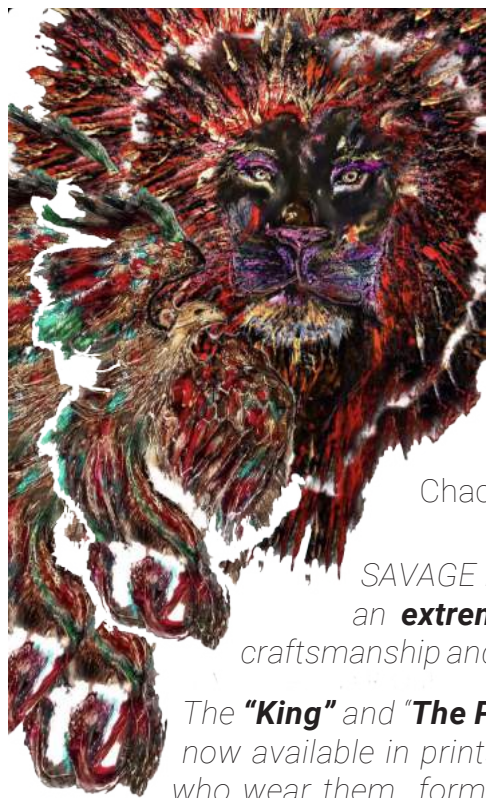
*Born in Monte Carlo, INESSA stands for a bold, unique, authentic and environmentally friendly approach to fashion. **Inessa Creations Monaco** is created in 2019 by Inès Bensalah.*

Award-winning with several international awards into fashion and business, Inès is a versatile and visionary artist, known for using her talent to create emotional and iconic pieces through her recognizable colorful touch.

Inessa Creations Monaco is a young visionary and eco responsible Monegasque brand which is building a human connection based on the social codes by touching people from the aesthetic aspect in order to resonate inside them and build a community where everyone can share and show their true colours by being and feeling unique.

You ar(t) the creator of your own life.

SAVAGE DROP 001



SAVAGE DROP 001 est le premier drop unisexe oversize et Made in France de la marque en **édition extrêmement limitée**. C'est un partage de valeur qui allie artisanat du luxe et accessibilité d'un art réservé jusqu'à aujourd'hui à nos créations uniques.

The **"King"** et **"The Phoenix"**, masterpieces phares ayant fait la renommée de la marque, sont désormais disponibles en imprimés. Ces figures qui évoluent au gré de la personnalité de ceux qui les portent forment une symphonie de couleurs puissantes, vives et harmonieuses qui fait écho à des symboles d'audace, de persévérance, de splendeur, et un goût pour la vie qui se décline dans une large palette de dégradé.

Chacunes de ces deux masterpieces véhicule un message fort et puissant.

*SAVAGE DROP 001 is the brand's first oversized unisex drop Made in France in an **extremely limited edition**. It is a sharing of value that combines luxury craftsmanship and the accessibility of an art reserved until today for our unique creations.*

*The **"King"** and **"The Phoenix"**, flagship masterpieces for which the brand is renowned, are now available in prints. These figures which evolve according to the personality of those who wear them form a symphony of powerful, vivid, bold and harmonious colors which echoes symbols of daring, perseverance, splendor, and a taste for life which is declined in a wide range of gradients.*

Each of these two Masterpieces conveys a strong and powerful message.



“THE KING”

Puissance suprême / Prestance Sauvage /
Elegance maîtrisé / Esprit de Conquête /
Pouvoir Bienveillant / Force indomptable

“THE PHOENIX”

Renaissance flamboyante / Triomphe légendaire /
Courage éternel / Énergie immortelle /
Victoire personnelle / Vengeance suprême

L'aliénation des deux forces combinées est la suivante :
D'abord, Le lion donne sa force au phoenix pour s'envoler
à la conquête de sa réalisation personnelle.
Ensuite, Le phoenix offre au lion la confiance nécessaire
pour qu'il puisse briller et montrer
ses couleurs à l'univers.

**Cette union donne naissance à
INESSA CREATIONS / Savage drop 001**



“THE KING”

*Supreme Power / Savage Presence /
Mastered Elegance / Spirit of Conquest /
Benevolent Power / Indomitable Strength*

“THE PHOENIX”

*Blazing Rebirth / Legendary Triumph / Eternal
Courage / Immortal Energy / Personal Victory
/ Supreme Revenge*

*The alienation of the two combined forces is
as follows :*

First, The lion gives his strength to the phoenix to soar to conquer his personal fulfillment.

Then, The phoenix gives the lion the confidence to shine and show his true colors to the universe.

This union gives birth to

INESSA CREATIONS / Savage drop 001



THE "PHOENIX" MASTERPIECE

Tailles / Size : **S/M/L**

Couleur / Colour : Ecrû blanc / Ecrû white

T-shirt unisexe oversize avec imprimé flamboyant et coloré du **Phoenix**, effet peinture majestueux.

Cette pièce est une masterpiece ultime de la marque monégasque, reproduisant le légendaire design et bestseller d'Inessa Monaco, le Phoenix, renaissant à chaque fois de ses cendres.

Encolure ronde, manches courtes et coupe oversize.

*Oversized unisex t-shirt with flamboyant and colorful **Phoenix** print, majestic paint effect. This piece is an ultimate masterpiece of the Monegasque brand, reproducing the legendary design and best seller of Inessa, the Phoenix, reborn every time from its ashes.*

Round neckline, short sleeves and oversized cut.



THE "KING" MASTERPIECE

Tailles / Size : **S/M/L**

Couleur / Colour : Ecrû blanc / Noir / Ecrû white / Black

T-shirt unisexe oversize avec effet peinture majestueux.

Cette pièce est une la marque monégasque, et emblème d'Inessa Monaco, le

Encolure ronde, manches

*Oversized unisex t-shirt with **Lion**, majestic painting effect.*

This piece is an ultimate brand, reproducing the iconic Monaco, the King of the jungle.

Round neckline, short sleeves and



imprimé royal et coloré du **Lion**,

masterpiece ultime de reproduisant l'icône design Roi de la jungle.

courtes et coupe oversize

royal and colorful print of the

masterpiece of the Monegasque design and emblem of Inessa

oversized cut.

Positivement conscient, éco-responsable et éco-durable, cet article est confectionné à base de matériaux recyclés ainsi qu'en Jersey bio Fabriqué en France. De plus, notre emballage est 100% compostable.

Vous êtes donc sûr(e) de faire le bon choix, aussi bien pour notre planète que pour votre garde-robe.

Positively conscious, ethical and eco-sustainable, this item is made from recycled materials as well as organic Jersey made in France. In addition, our packaging is 100% compostable.

You are therefore sure to make the right choice, both for our planet and for your wardrobe.

THE "PHOENIX" MASTERPIECE

Tailles / Size : **S/M/L**

Couleur / Colour : Ecrú blanc / Ecrú White



Vara mesure 1,58 m - Taille S
Vara is 1,58 m tall - Size S



Richard mesure 1,85 m - Taille M / Carla mesure 1,76 m - Taille M
Richard is 1,85 m tall - Size M / Carla is 1,76 m tall - Size M



Louna mesure 1,78 m - Taille S
Louna is 1,78 m tall - Size S



Seny mesure 1,71 m - Taille S
Seny is 1,71 m tall - Size S



Richard mesure 1,85 m - Taille M
Richard is 1,85 m tall - Size M



Carla mesure 1,76 m - Taille M
Carla is 1,76 m tall - Size M



Chams mesure 1,85 m - Taille M
Chams is 1,85 m tall - Size M



Lucas mesure 1,89 m - Taille M
Lucas is 1,89 m tall - Size M

THE "KING" MASTERPIECE

Tailles / Size : **S/M/L**

Couleur / Colour : Ecrú blanc / Ecrú White



Alberto mesure 1,91 m - Taille M
Alberto is 1,91 m tall - Size M



Chams mesure 1,85 m - Taille M
Chams is 1,85 m tall - Size M



Louna mesure 1,78 m - Taille S
Louna is 1,78 m tall - Size S



Richard mesure 1,85 m - Taille M
Richard is 1,85 m tall - Size M



Vara mesure 1,58 m - Taille S
Vara is 1,58 m tall - Size S



Chams mesure 1,85 m - Taille M
Chams is 1,85 m tall - Size M



Lucas mesure 1,89 m - Taille M
Lucas is 1,89 m tall - Size M



Richard mesure 1,85 m - Taille M
Richard is 1,85 m tall - Size M

THE "KING" MASTERPIECE

Tailles / Size : **S/M/L**

Couleur / Colour : **Noir / Black**



Seny mesure 1,71 m - Taille S
Seny is 1,71 m tall - Size S



Carla mesure 1,76 m - Taille M / Richard mesure 1,85 m - Taille M
Carla is 1,76 m tall - Size M / Richard is 1,85 m tall - Size M



Vara mesure 1,58 m - Taille S
Vara is 1,58 m tall - Size S



Chams mesure 1,85 m - Taille M
Chams is 1,85 m tall - Size M



Lucas mesure 1,89 m - Taille M
Lucas is 1,89 m tall - Size M



Louna mesure 1,78 m - Taille S
Louna is 1,78 m tall - Size S



Alberto mesure 1,91 m - Taille M
Alberto is 1,91 m tall - Size M



Richard mesure 1,85 m - Taille M
Richard is 1,85 m tall - Size M

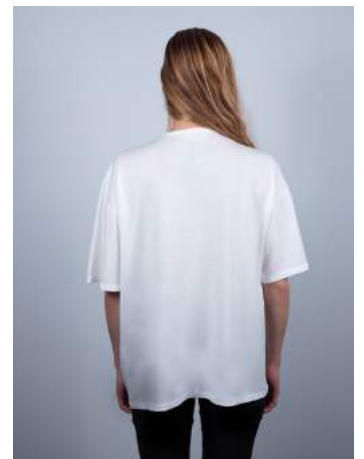
THE PHOENIX

Tailles / Size : **S/M/L**
Couleur / Colour : Ecrú blanc / *Ecrú White*



THE KING

Tailles / Size : **S/M/L**
Couleur / Colour : Ecrú blanc/ Noir / *Ecrú White / Black*



SAVAGE DROP 001



CONTACT

Email : ines@inessacreations.com

+33 6 85 32 62 16

INESSA CREATIONS
14 rue Honoré Labande, Le Bettina
Prime Offices
98000 Monaco

<https://inessacreations.com>

TARIFS / PRICES

Pour toute demande de tarifs, merci de contacter :
For price request, please contact:

sales@inessacreations.com

TAILLES DISPONIBLES / SIZE

Small / Medium / Large

CONSEIL D'ENTRETIEN / CARE GUIDE

Lavage en machine à l'eau à 30°

Lavage main préconisé / Séchage machine interdit
Blanchiment interdit

Température maximale de repassage : 110°C

Nettoyage à sec : modéré solvants autorisés
perchloréthylène, hydrocarbure.

Washing machine with water up to 30°

Hand wash recommended

Machine drying prohibited / Bleaching prohibited

Maximum ironing temperature 110 °C

*Moderate dry cleaning authorized solvents
Perchloroethylene, hydrocarbon.*



COMPOSITION

Composition : Jersey bio / *Organic jersey*

Couleurs / *Colours :*

The Phoenix : Blanc écu / *Ecrú white*

The King : Blanc écu / *Ecrú white* / Noir / *Black*

Poids / *Weight :* 250g



SUIVEZ-NOUS / FOLLOW US



@Inessa_creations



@inessacreations